

Sakrisch Guat



# Speisekarte

ALLE SPEISEN AUCH ZUR MITNAHME



kommt vorbei

**WILLKOMMEN**

GRIAB EICH GOTT, GUADN APPETIT  
UND A SCHENE ZEIT



Freisinger Landstraße 60  
80939 München  
Tel: +49 (0)89-325476  
Fax: +49 (0)89-32489322

**TÄGLICH GEÖFFNET  
VON 11:00 BIS....**

**KUHL BIS 23:00 UHR  
DURCHGEHEND WARME KÜCHE**

**KEIN RUHETAG UND  
KEIN BETRIEBSURLAUB**



SÜFFIG, HELL UND NATURTRÜB. DAS SCHMECKT UNS ALLEN!  
GENIEßEN SIE UNSERE BIER-SPEZIALITÄT – SCHOLL BRÄU.

Ab sofort können Sie unsere besondere Bier-  
spezialität im handlichen „SIXPACK“ erwerben.  
Schmeckt auch daheim und mit Freunden!



**NEI: FÜR DAHOAM A  
SCHOLL BRÄU – „SIXPACK“**

**WENN DER BAYER RUNDUM ZUFRIEDEN IST,  
FÜHLT ER SICH EINFACH „SAKRISCH GUAT“.**

**DESHALB BRINGEN WIR IM SAKRISCH GUAT LEIB UND SEELE ZUSAMMEN – MIT ECHT BAYERISCHEN SCHMAN-  
KERLN UND INTERNATIONALEN SPEZIALITÄTEN. UND WEIL DABEI IN BAYERN DAS PASSENDE BIER NICHT FEHLEN  
DARF, HAT UNSER WIRT BERNHARD SCHOLL MIT DEM SCHOLL BRÄU EIN SPEZIELLES BIER GANZ NACH DEM  
GESCHMACK UNSERER GÄSTE AUFGELEGT. SÜFFIG, HELL UND NATÜRLICH KOMPLETT NACH  
DEM REINHEITSGEBOT GEBRAUT. LÖWENBRÄU UND FRANZISKANER SORGEN FÜR EINE  
ECHT ABWECHSLUNGSREICHE VIELFALT.**

**DA IST FÜR JEDEN DAS RICHTIGE DABEI. DAS SCHMECKT UNS ALLEN!**

**GANZ BESONDERS AM HERZEN LIEGEN UNS DABEI AUCH UNSERE  
KLEINSTEN GÄSTE – HIER SIND KINDER UND JUGENDLICHE  
HERZLICH WILLKOMMEN.**

**JETZT ABER FREUEN WIR UNS ÜBER IHREN BESUCH!  
EINEN RUNDUM GELUNGENEN AUFENTHALT  
WÜNSCHT IHNEN BERNHARD SCHOLL UND DAS TEAM  
VOM SAKRISCH GUAT IN MÜNCHEN-FREIMANN.**



**direkt an der B13**

**TIPP: BSONDERER  
AUSFLUG INS GRÜNE**

Ampertal 12  
85777 Fahrenzhausen/Unterbruck

Tel: +49 (0) 81 33-9189918  
Fax: +49 (0) 81 33-9189350



**www.sakrisch-guat.bayern**

Gestaltung und Illustrationen  
Sylvia Hofmann:  
Werbung & Design: [www.atelierhofmann.de](http://www.atelierhofmann.de)  
+49 (0) 85 31. 97 85 14

# UNSERE BSONDAN ANGEBOTE FÜR BSONDAS LIABE GÄSTE.



**TÄGLICH  
SCHWEINEBRATEN FRISCH  
AUS DEM ROHR!**

## DIENSTAG

Spareribs mit BBQ Honigdip <sup>12346EGJ</sup> und Pommes Frites

11,90

## DONNERSTAG

Ganze resche Schweinshaxe mit Scholl-Bräu-Soße <sup>A</sup> und  
Kartoffelknödel <sup>13A</sup> dazu Speckkrautsalat <sup>11 136</sup>

9,90

## SONN- UND FEIERTAGE

¼ ofenfrische Bauernente mit Kartoffelknödel <sup>13A</sup> und Blaukraut

10,90

Ganze resche Schweinshaxe mit Scholl-Bräu-Soße <sup>A</sup> und  
Kartoffelknödel <sup>13A</sup> dazu Speckkrautsalat <sup>11 136</sup>

9,90

Bratenteller mit Ente und Spanferkel dazu Kartoffelknödel <sup>13A</sup>  
und Blaukraut

15,90

Spanferkel aus dem Panoramagrill in Scholl-Bräu-Soße <sup>A</sup> mit  
Kartoffelknödel <sup>13A</sup> und Blaukraut

10,90

## SUPPERL WIE DAHOAM

Enthalten folgende Allergene: ACGI1

Tagessupperl (wie es der Koch am liebsten hat:-)

3,90

Pfannkuchensupperl

3,90

Leberknödelsupperl

3,90

Sakrisch guades Festtagssupperl

4,10

Weißwurst-Breznsupperl mit Speck

4,10



## G'SUND UND KNACKIG

Unser Salatdressing enthält folgende Allergene JIGF

Bunter Vorspeisensalat mit Hausdressing mariniert

3,10

Salat „Sakrisch Guad“ <sup>135G</sup> mit Schinken, Käse und feinem  
Blütenhonig-Weißbierdressing

10,90

Chefsalat <sup>G</sup> mit gebratenen Putenbruststreifen und frischen Champignons  
in Kräuterbutter gebraten

11,90

Steirischer Salat <sup>ACEKJ12346</sup> mit knusprigem Backhenderlfilet  
im Sesammantel mit Honig-BBQ-Dip

12,90

Großer gemischter Schmankerlsalat <sup>D</sup> mit Calamares  
dazu Hausdressing

12,90

- zu jedem Salat gibt's hausgemachtes Weißbrot

Alle Preise in der Karte  
sind in Euro (€).



## FRISCH AUS DEM BACKOFEN

Unsere hausgemachten Brote enthalten folgende Allergene JIGF

Ofenfrische Brezn	1,20
Hausgemachtes Bauernbrot	0,90
Bayerisches Weißbrot	0,90
Knoblauchbrot	1,50



## FÜR FLEISCHLOS GLÜCKLICHE...

Gemüsestrudel <sup>GCI</sup> auf Schwammerlragout <sup>AG</sup> mit gemischtem Salat	8,90
Allgäuer Käsespätzle <sup>ACG</sup> mit Röstzwiebeln und gemischtem Salat	8,90
Kartoffel-Gemüsegröstl mit Spiegelei	7,90
Ofenkartoffel <sup>G</sup> mit Kräuterquark und gemischtem Salat	7,90
Gemüseteller mit frischem Saisongemüse in Kräutern gebraten, dazu ein Spiegelei	8,90

**OIS IN BUDDA!**  
*Alles in Ordnung.*

**OIS WUASCHD!**  
*...Alles wurst!*

## ES GEHT MAL WIEDER UM DIE WURST

Frische Weißwurst <sup>I51</sup> vom Metzger pro Stück	1,80
2 Paar Wiener Würstl <sup>I531</sup> mit Hausbrot	5,90
1 Paar Wildschweinwürstl <sup>J5131</sup> auf Faßsauerkraut <sup>L</sup> mit Senf <sup>J</sup> und Brot	6,90
2 Paar Schweinswürstl <sup>J5131</sup> auf Faßsauerkraut <sup>L</sup> mit Senf <sup>J</sup> und Brot	7,90
2 Paar Saure Zipfel <sup>J5131</sup> im Essigsud serviert mit Brot	7,90
Die würzige Rote <sup>JIEG5312346</sup> mit Currysoße und Pommes Frites	7,90



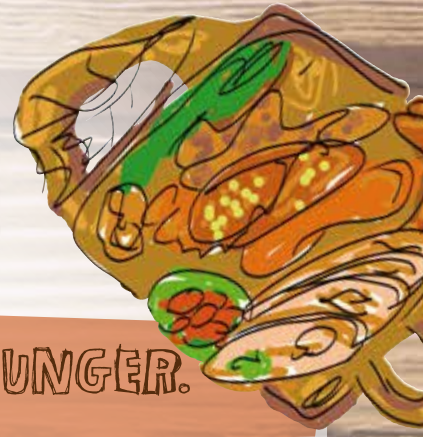
## D'WEISSWIASCHD DEAFAN S'ZWÄIFELEITN NED HEAN.

*Die Weißwurst, eine bayerische Wurstspezialität, die 1857 vom Münchner Metzger Sepp Moser erfunden wurde, gibt es traditionell nur vormittags - also vorm Zwölfuhrläuten.*



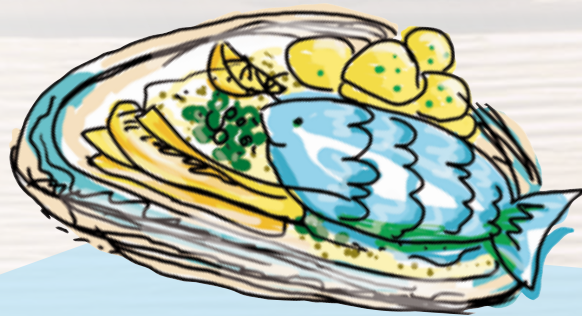
**I DAAD DA GEAN  
A BUSSAL GEM.**

*Ich würde dich gerne küssen.*



## **BROTZEITEN & FÜR AN KLOANEN HUNGER.**

- Dreierlei bayerische Tapas** vom Kräuterfrischkäse, <sup>6</sup> Rindfleischsalat <sup>6</sup> und Griebenschmalz dazu hausgemachtes Brot 8,90
- Gemischter Pressack** <sup>(2)</sup> mit Zwiebeln und Hausbrot 6,90
- Münchner Wurstsalat** <sup>(1,2,5,7)</sup> mit Zwiebeln, Essiggurken <sup>(2)</sup> und Hausbrot 6,90
- Schweizer Wurstsalat** <sup>(1,2,5,7,6)</sup> mit Käse, Zwiebeln, Essiggurken <sup>(2)</sup> und Hausbrot 7,90
- Portion kalter Leberkäs** <sup>(2)</sup> von unserem Hausmetzger mit Essiggurke und Hausbrot 6,90
- Paprika-Chilispeck von der Metzgerei Geißinger** <sup>IJG1356</sup> mit Fassbutter dazu Essiggurke und Brot 7,90
- Kalter Braten** mit frischem Kren dazu Gewürzgurke, Brot und Fassbutter 7,90
- Bayerische Bratensülze** <sup>(2)</sup> mit frischem Kren und Bratkartoffeln 8,90
- Sakrisch guades Brotzeitbrettl** <sup>(25)</sup> Bayerisches Brotzeitbrettl mit allerlei Schmankerln reichhaltig garniert mit Schmalz und Brot serviert 10,90



## **AUS DEM MEER UND VON DER ANGEL**

- Gebratenes Zanderfilet vom Grill** <sup>D</sup> mit Zitronenbutter und Petersilienkartoffeln 14,90
- Gebackenes Filet vom Seelachs** <sup>EDACG</sup> mit Kartoffel-Gurkensalat und Remoulade 10,90

# STEAKS VOM ALLGÄUER WEIDERIND

## GARSTUFEN

Blutig = Rare saignant

Blutig Rosa = Medium rare

Rosa = Medium a point

Fast durchgebraten =

Ganz durchgebraten =

## SAKRISCH GUADE STEAKS

(Rohgewicht ca. 220 g, unsere Steaks werden alle medium gebraten, auf Wunsch auch nach Ihrem Geschmack)

Zwiebelrostbraten mit Bratkartoffeln, Buttergemüse und Röstzwiebeln 16,90

Fitness-Steak „für die Ladys“ da ist das Fleisch ned so groß, wie der knackige Salat mit hausgemachtem Weißbrot 15,90

Rinderlendensteak mit Pfeffersoße <sup>A</sup> dazu Gemüse aus dem Garten und resche Bratkartoffeln 16,90

Saftige Rinderlende mit Kräuterbutter dazu Folienkartoffel mit Kräutersauerrahm <sup>G</sup> und gemischtem Salat 16,90

## BAYERISCHE SCHMANKERL UND SAKRISCH GUADE SPEZIALITÄTEN

Ofenfrischer Schweinekrustenbraten <sup>A136</sup> mit Kartoffelknödel und Speckkrautsalat 9,90

Abgebräunter Leberkäs <sup>1</sup> mit Bratkartoffeln und Spiegelei 7,90

Schinkennudeln <sup>135AC</sup> von frischen Eiernudeln mit gemischtem Salat 7,90

Tiroler Geröst <sup>l</sup> aus Bratenwürfel mit Kartoffeln, Zwiebeln, Gemüse und Spiegelei <sup>C</sup> 7,90

Putengeschnetzeltes <sup>G</sup> in Curryfruchtsoße <sup>IAG</sup> mit Butterspätzle <sup>ACGF</sup> und gemischtem Salat 9,90

Sauerer Kalbslungerl <sup>IAG13</sup> mit hausgemachtem Semmelknödel 8,90

Freimanner Schmankerl Pfandl <sup>AGCL13</sup> Schweinebraten, Pflanzlerl, und Würstl auf Sauerkraut mit Kartoffelknödel und Scholl-Bräu-Soße 14,90

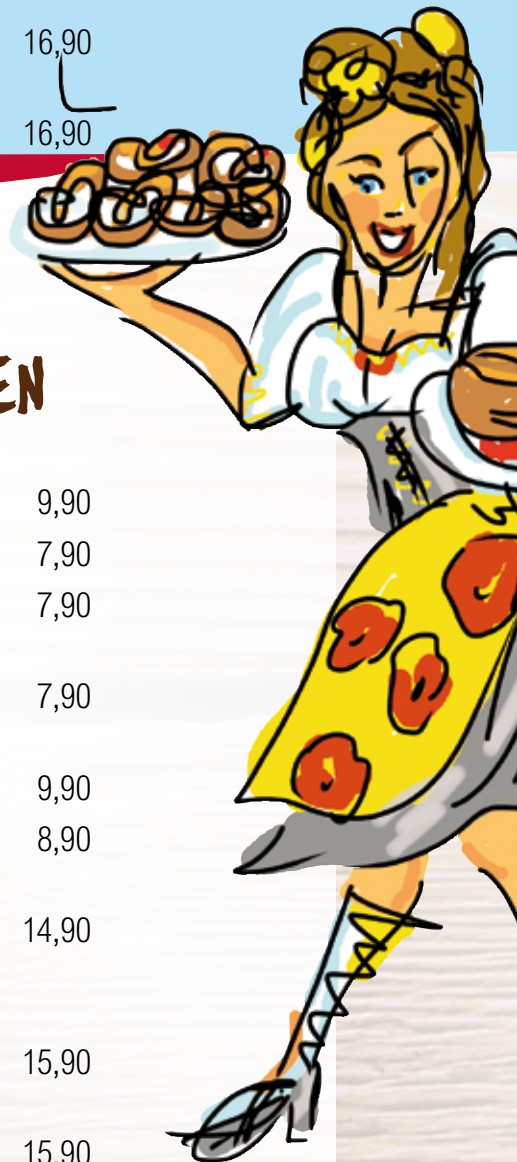
Grillteller „Sakrisch Guad“ <sup>G153</sup> mit Rind, Schwein und Pute vom Grill dazu Kräuterbutter, Speck, Grillwürstl mit Bratkartoffeln und Speckbohnen 15,90

Schwabenteller <sup>GAC</sup> mit Rind, Schwein und Pute auf Käsespätzle mit frischen Rahmschwammerln und gemischtem Salat 15,90

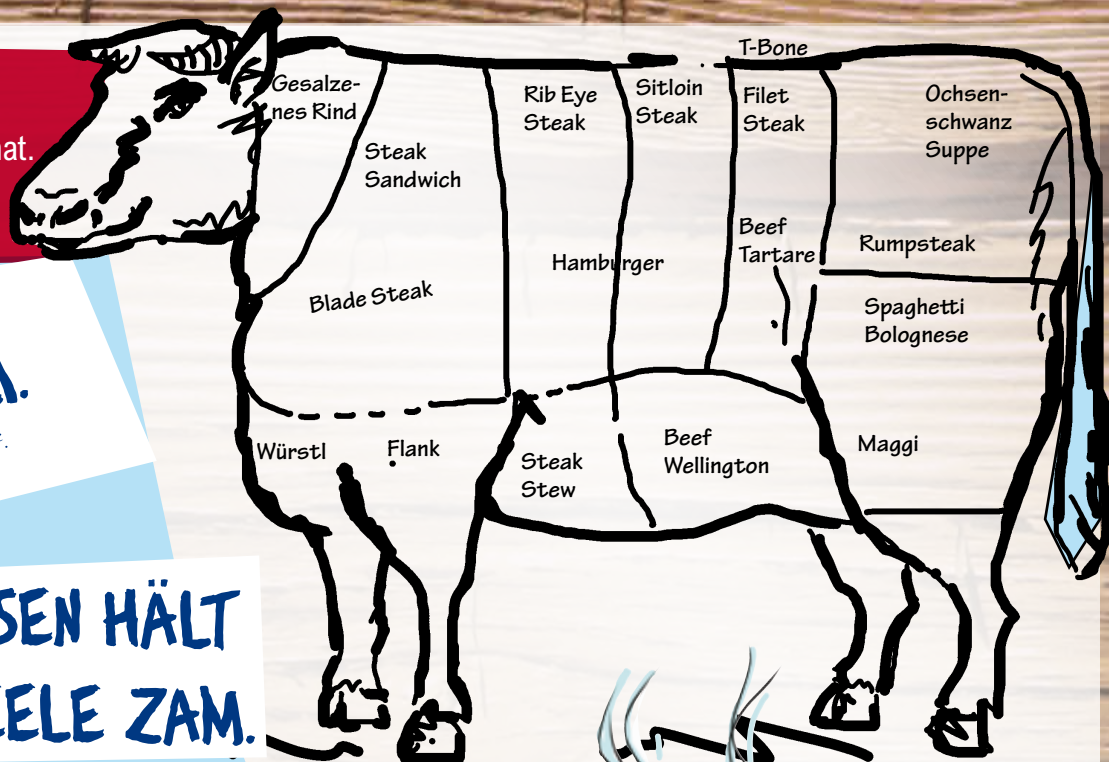
Schmankerl Gulasch <sup>AGC1</sup> mit Speck, gebratenen Schwammerln und Butternudeln 11,90

Sakrisch Guade Riesenburger <sup>CAEIJFG1</sup> mit Speck, Salat, Tomate, Gurke und Pommes Frites dazu unsere Spezial Burgersoße 9,90

Sakrisch Guade Cheesburger 10,90



Medium well, Demi anglais  
Rien ne va plus. Dont do that.  
Bitte nicht so bestellen



ZFRIEDN BIS  
IN D'HAUT NEI.  
*...mei, gelats uns heute gut.*

A GUATS ESSEN HÄLT  
LEIB UND SEELE ZAM.

Für Oma und Opa gibt es auch  
verschiedene Speisen als kleine Portion

## UNSERE SCHNITZEL

**Champignonrahmschnitzel** <sup>JLI513</sup> mit Eierspätzle  
und gemischtem Salat

**Schweineschnitzel „Wiener Art“** <sup>EACG</sup> aus der Pfanne  
mit Pommes Frites und gemischtem Salat

**Putenschnitzel** <sup>EACG</sup> in der Körndlkruste (für unsere Sportler)  
auf knackigem Salat

**Münchener Schnitzel** <sup>EACGJ</sup> aus der Pfanne in Senf-Meerrettichpanade  
mit Bratkartoffeln und gemischtem Salat

**Bauernschnitzel** <sup>ACG1</sup> mit Speck, Röstzwiebeln und Spiegelei  
dazu geröstete Knödel und gemischtem Salat

**Alpenschnitzel** <sup>G</sup> mit Champignons und Käse überbacken  
dazu Bratkartoffeln und gemischtem Salat

**Tessiner Schnitzel** <sup>ACG</sup> mit Spiegelei und Käse überbacken  
dazu Knödelgröstl und gemischtem Salat

**Cordon Bleu vom Schwein** <sup>EACG135</sup> aus der Pfanne mit Schinken  
und Käse gefüllt dazu Pommes Frites und gemischtem Salat

**XXL-RIESENSCHNITZEL „WIENER ART“** <sup>EACG</sup> mit Pommes Frites  
und gemischtem Salat

**Schnitzelplatte ab 2 Personen** <sup>EACG</sup>

Münchener Schnitzel, Schnitzel mit Käse überbacken,  
Schnitzel „Wiener Art“ dazu verschiedene Beilagen

pro Person 14,90



SAUGUAD!

*...sagt ma, wenn man  
sich pudelwohl fühlt.*

Alle Schnitzel bereiten wir Ihnen gerne auch von der Pute zu.

# DUDDERER, DER DUTTERER

## FÜR UNSERE ZWERGERL DER (DUDDARÁ):

...jünger „Hüpfel“,  
Halbwüchsiger

Pumuckl Pommes mit Ketchup oder Majo <sup>EG</sup>	3,10
Knödel Semmel- oder Kartoffelknödel mit Soße <sup>13A</sup>	3,10
Schweineschnitzel <b>gebacken</b> <sup>EAC</sup> mit Pommes Frites <sup>EG</sup>	6,90
Kleine Schinkennudeln mit Ei <sup>135 AC</sup>	5,90
Spätzle mit Bratensoße <sup>ACGF</sup>	3,10

## BEILAGEN

können nachfolgende Allergene beinhalten: 13ACGFJ16

Pommes Frites, Semmelknödel, Blaukraut, Gemüse	Butterspätzle, Bratkartoffeln, Kartoffelsalat,	Kartoffelknödel, Petersilienkartoffeln, Krautsalat, Beilagen pro Portion	3,10
---	--	---	------



## DESSERTS

unsere Nachspeisen enthalten  
folgende Allergene: AGL1EAFC

Riesenwindbeutel mit Bananeneis, Sahne und Bananenscheiben	4,90
Toblerone Halbgefrorenes von der Praline auf Himbeerspiegel	4,90
Kaiserschmarrn mit hausgemachtem Apfelkompott	8,90
Ofenwarmer hausgemachter Strudel mit Vanilleeis und Sahne	4,90
3 Stück Apfelkücherl in Zimtzucker gewendet mit Vanilleeis und Sahne	4,90
2 Stück Pfannkuchen mit Vanilleeis und Schokosoße	4,90



...ODER WERFEN SIE DOCH EINEN BLICK  
IN UNSERE EISKARTE!

## WAS WARMES

Haferl Kaffee	3,00
Haferl Cappuccino	3,00
Latte Macchiato	3,00
Espresso	2,00
Haferl Schokolade	3,00
Haferl Tee	2,40
Haferl Tee mit Rum	4,00







## DUASCHD WIA'D SAU.

*...sogt ma, wenn man tierischen Durst hat.*

### FÜR'N DURSCHT

<b>Scholl Bräu</b> naturtrübes, unfiltriertes, süffiges Bier im Krug serviert, alc. 5,3 %	0,50 l	3,40
	0,33 l	2,40
<b>Helles Bier</b> frisch vom Faß, vollmundig mit Charakter, traditionell gebraut	0,50 l	3,40
	0,25 l	2,40
<b>Dunkles Bier</b> frisch vom Faß	0,50 l	3,70
	0,25 l	2,40
<b>Urtyp</b> ein besonderer Biergenuß, alc 5,4%, 12,4% Stammwürze	0,33 l	2,80
<b>Helles alkoholfrei</b> kalorienreduziert, vitaminhaltig	0,50 l	3,40
<b>Pils</b> herb, frisch, mit feiner Hopfennote	0,33 l	2,80
<b>Hefe-Weißbier</b> frisch vom Faß	0,50 l	3,70
	0,30 l	2,80
<b>Dunkles Weißbier</b> frisch vom Faß	0,50 l	3,70
<b>Weißbier alkoholfrei</b> kalorienreduziert, 100% Genuß	0,50 l	3,70
<b>Leichte Weiße</b> vollmundig, würzig, kalorien- und alkoholreduziert	0,50 l	3,70
<b>Radler Halbe</b> erfrischender Durstlöcher	0,50 l	3,40
<b>Radler Maß</b>	1,00 l	6,80
<b>Cola Weißbier</b> <sup>(1,3)</sup>	0,50 l	3,40
<b>Russ´n Halbe</b>	0,50 l	3,40
<b>Russ´n Maß</b>	1,00 l	6,80
<b>Goaß´n Halbe</b> <sup>(1,3)</sup>	0,50 l	5,50
<b>Goaß´n Maß</b> <sup>(1,3)</sup>	1,00 l	11,00
<b>Weinschorle</b> weiß/rot süß/sauer	0,25 l	2,40
<b>Weinschorle</b> weiß/rot süß/sauer	0,50 l	4,80



## HERR OWA/FREILEIN. BIDDSCHEE!

*...sogt man,  
wenn man gerne etwas bestellen möchte.*



**LÖWENBRÄU**



# ALKOHOLFREI

Cola <sup>1) 2)</sup>	0,25 l	2,00
	0,50 l	3,50
Cola light <sup>1) 2)</sup>	0,25 l	2,00
	0,50 l	3,50
Orangenlimonade <sup>2)</sup>	0,25 l	2,00
	0,50 l	3,50
Zitronenlimonade <sup>2)</sup>	0,25 l	2,00
	0,50 l	3,50
Spezi <sup>1) 2) 3)</sup>	0,25 l	2,00
	0,50 l	3,50
Montes	0,25 l	2,20
Tiroler Mineralwasser perlend oder still	0,75 l	5,40

Tafelwasser	0,25 l	2,00
	0,50 l	3,50

Hausgemachte Limonaden:		
Holunder, Granatapfel	0,50 l	3,50

Säfte:		
Orangen, Rhabarber, Maracuja, Johannisbeere, Kirsche, Apfel	0,25 l	3,00
	0,50 l	4,50

Saftschorlen:		
Orangen, Rhabarber, Maracuja, Johannisbeere, Kirsche, Apfel	0,25 l	2,50
	0,50 l	4,00

Schweppes		
Bitter Lemon <sup>4)</sup>	0,25 l	2,50



# SPRITZIGE UND ERFRISCHENDE DRINKS

Hugo Holundersirup, Prosecco, Mineralwasser und Minze auf Eis	0,25 l	5,90
Aperol Spritz Aperol, Prosecco, Mineralwasser und Orange auf Eis	0,25 l	5,90
Sakrisch Spezial Hirschkuss, Prosecco, Zitronenlimo und Orange auf Eis	0,25 l	5,90

# A SCHNAPSER'L

## Wos Edles

Metaxa <sup>*****</sup>	38 Vol%	2 cl	3,00
Asbach Uralt	38 Vol%	2 cl	2,50

## Wos für'n Mong

Jägermeister	35 Vol%	2 cl	2,50
Ramazotti	30 Vol%	2 cl	2,50
Hirschkuss	35 Vol%	2 cl	2,50

## Liköre

Kirschlikör	25 Vol%	2 cl	2,50
Rotweilikör	20 Vol%	2 cl	2,50
Bailey's Irisch Cream	17 Vol%	2 cl	2,50
Eierlikör	17 Vol%	2 cl	2,50
Drambuiewhiskylikör	40 Vol%	2 cl	3,00

## Scotch Whisky

Jack Daniel's	40 Vol%	2 cl	3,00
---------------	---------	------	------

# AN MARSCH BLOSN.

*...sogt ma, wenn man jemandem so richtig die Leviten liest.*

## Wos Klares

Sakrisch Guat			
Haus Schnapserl	24 Vol%	2 cl	2,50
Wildsautropfen	38 Vol%	2 cl	2,50
Williamsbirne Pircher	40 Vol%	2 cl	2,50
Obstler	40 Vol%	2 cl	2,50
Enzian	40 Vol%	2 cl	2,50
Wodka	40 Vol%	2 cl	2,50
Vogelbeere	45 Vol%	2 cl	3,90
Ouzo	38 Vol%	2 cl	3,50

## Alpenschnäpse

Williamsbirne	35 Vol%	2 cl	3,50
Marille	38 Vol%	2 cl	3,50
Haselnuss	35 Vol%	2 cl	3,50



<sup>1)</sup> mit Farbstoff <sup>2)</sup> koffeinhaltig <sup>3)</sup> mit Süßstoff <sup>4)</sup> chininhaltig

# SEKT - PROSECCO - CHAMPAGNER

<b>Nymphenburg Sekt</b>	0,10 l	2,50
aus dem Hause Nymphenburg	0,75 l	14,50
<b>Fürst Metternich</b> deutscher Sekt	0,10 l	2,50
	0,20 l	5,90
	0,75 l	16,50
<b>Frizzante</b> Österreichischer Perlwein mit zugesehter Kohlensäure 12,5%	0,10 l	2,50
	0,75 l	14,50
<b>Champagner</b>	0,75 l	58,00

## AUS'M WEINFASSEL

### Weissweine offen

<b>Grüner Veltliner</b> Landwein jugendlich spritig, trocken, Österreich	0,25 l	4,50
<b>Pino Grigio</b> Österreich, trocken, blumig	0,25 l	4,50
<b>Chardonnay</b> Friaul, Italien elegant, feinfruchtig und trocken	0,25 l	4,90
<b>Silvaner</b> Deutscher Qualitätswein	0,25 l	4,90

### Rosewein offen

<b>Spätherbst Rose</b> Leichter Rosewein, fruchtig im Geschmack, Österreich	0,25 l	4,50
--	--------	------

### Rotweine offen

<b>St. Magdalener</b> Südtirol, samtiger, körperreicher, trockener Rotwein	0,25 l	4,90
<b>Lambrusco</b> lieblich, süffig, perlend, Italien	0,25 l	4,50
<b>Blauer Zweigelt</b> der fruchtige Rotwein aus Österreich mit kräftigem Charakter	0,25 l	4,50
<b>Dornfelder</b> Qualitätswein aus Rheinhessen	0,25 l	4,90

### Flaschen Weine

#### Weissweine:

<b>Bocksbeutel Vollkacher</b> Krichberg trocken	0,25 l	5,90
<b>Lugana</b> Lombardei trocken	0,75 l	21,00

#### Rotweine:

<b>Bardolino</b> Lombardei trocken	0,75 l	18,00
<b>Spätburgunder</b> Baden, feinherb und vollmundig	0,75 l	18,00



# Sakrisch Guat



# Speisekarte

## LEGENDE FÜR ALLERGENE

A = glutenhaltiges Getreide (Weizen<sup>1</sup>, Roggen<sup>2</sup>, Gerste<sup>3</sup>, Hafer<sup>4</sup>, Dinkel<sup>5</sup>, Kamut<sup>6</sup>, Hybridstämme<sup>7</sup> davon)

B = Krebstiere, C = Eier, D = Fisch, E = Erdnüsse, F = Soja

G = Milch und Milchprodukte (einschließlich Laktose)

H = Schalenfrüchte (Mandel<sup>1</sup>, Haselnuss<sup>2</sup>, Walnuss<sup>3</sup>, Cashew<sup>4</sup>, Pecannuss<sup>5</sup>, Paranuss<sup>6</sup>, Pistazie<sup>7</sup>, Macadamianuss<sup>8</sup> und Queenslandnuss<sup>9</sup>)

I = Sellerie, J = Senf, K = Sesamsamen

L = Schwefeldioxid und Sulfite in einer Konzentration von mehr als 10mg/kg oder 10mg/ltr.

M = Lupinen, N = Weichtiere



**Bayrische Schmankerl**



**großer Biergarten**



**tägl. wechselnde Mittagskarte** **DES SIGST A IM INTERNET!**



**Familien- u. Vereinsfeiern**



**Veranstaltungen / Catering bis 600 Personen**

Freisinger Landstraße 60  
80939 München

Tel: +49 (0)89-325476  
Fax: +49 (0)89-32489322

[wirt@sakrisch-guat.de](mailto:wirt@sakrisch-guat.de)  
[www.sakrisch-guat.de](http://www.sakrisch-guat.de)